



SURVIVOR ADAPTAČNÍ KURZ PRO 1. ROČNÍKY MATURITNÍCH OBORŮ SŠŘ ŠUMPERK

Termín: 3. 9. – 6. 9. 2024

Sraz: v úterý 3. 9. 2024 v 10:35 hod v přízemí budovy školy (předtím bude probíhat vyučování)

Návrat: v pátek 6. 9. 2024 v 14:49 hod na vlakové nádraží v Šumperku

Pedagogové školního poradenského pracoviště, asistentky pedagoga a 5 žáků 2. ročníků připravili komplexní celopobytový intenzivní zážitkový program, kterého se zúčastní i třídní učitelé.

Pedagogové převezmou účastníky kurzu v úterý 3. 9. 2024 po 3. vyučovací hodině. Bude následovat program v tělocvičně školy, poté budou žákům zadány úkoly, které budou plnit v ulicích města Šumperka. Odjezd do Jindřichova je naplánován na 14:14 hod. Kurz bude končit v pátek po obědě. Odjezd z Jindřichova bude ve 13:48 hod.

Kontakt na vedoucí:

Mgr. Lenka Šváchová, školní speciální pedagog – 608 106 881, svachova@skolasumperk.cz

Tereza Hudská, DiS., školní speciální pedagog – 777 367 317, hudska@skolasumperk.cz

CENA

Cena na jednoho účastníka je stanovena na 2600 Kč. Vyúčtování proběhne po návratu z kurzu, případné zbylé peníze budou vráceny.

Platbu na adaptační kurz uhradte závazně, prosím, **nejpozději do 20. 7. 2024** na účet SŠŘ Šumperk, Gen. Krátkého 30, č. ú. **14938841/0100, variabilní symbol: 9999.**

Do poznámky pro příjemce vepište prosím: „GO- jméno a příjmení žáka – třída“

V ceně kurzu je zahrnuto:

- Ubytování
- Plná penze včetně celodenního pitného režimu
- Doprava vlakem
- Šátek pro všechny účastníky

UBYTOVÁNÍ A STRAVOVÁNÍ

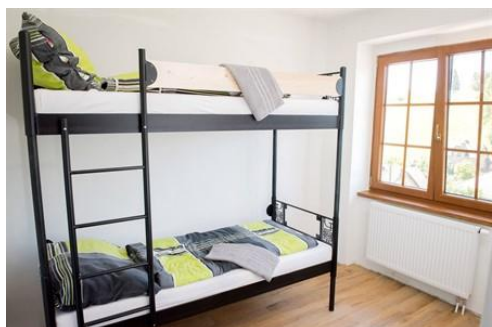


Ubytování je zajištěno v penzionu Later v Pustých Žibřidovicích.

Odkaz na ubytování:
<http://www.sportcentrum-jesenik.cz/>

Je zde zajištěna plná penze s celodenním pitným režimem (začínáme v úterý večer, končíme v pátek obědem).

Ubytování je ve 2-4 lůžkových pokojích, sociální zařízení je společné vždy pro 2 pokoje.



V penzionu máme k dispozici tělocvičnu, posilovnu i vnitřní bazén.



Venkovní areál nám nabízí zázemí pro aktivní trávení času během celého pobytu.



SEZNAM VĚCÍ NA KURZ

- Oblečení dle počasí (drahé značkové oblečení nechat raději doma ☺)
- **Oblečení, které je možné poničit**
- **Nepromokavou bundu nebo pláštěnku**
- Pevnou a sportovní obuv
- Sandále
- **Baterku nebo čelovku /nebude možno používat baterku v telefonu**
- Hygienické potřeby
- Plavky
- Repelent
- Ručník
- Kartičku zdravotní pojišťovny
- Osobní léky
- Sladkosti
- Peníze v hotovosti (v penzionu je bar, kde je možné si zakoupit nealko a drobné občerstvení, ale neberou platební kartu)

Doporučujeme sbalit si věci do batohu, protože do Pustých Žibřidovic půjdeme pěšky z vlakového nádraží z Jindřichova.

Je zakázáno brát s sebou a po celou dobu školní akce požívat alkohol, tabákové výrobky a jiné omamné či návykové látky!!! V případě, že bude tento zákaz porušen, žák bude z kurzu bez náhrady vyloučen, rodiče si pro něj budou muset přijet a škola bude dále věc řešit dle školního řádu.

Nedoporučujeme brát si s sebou hodnotné věci - mohlo by dojít k jejich poškození nebo ztrátě.

Všem bude nejpozději 2. 9. 2024 rozdán **dotazník a formulář bezinfekčnosti**, oba potřebné k absolvování kurzu. Obojí je nutné odevzdat třídnímu učiteli do 3. 9. 2024. Potvrzení o bezinfekčnosti nesmí být starší více než 3 dny.